

Methoden van aanpak



De Diagnose

Om tot een gedegen beoordeling en advies te komen, is inspectie en determinatie van schadelijke houtaantasters noodzakelijk.

De adviseur zal met de betrokken partijen nauw overleg plegen naar de aard en omvang van de aantastingen. Tevens zal besproken worden welke maatregelen of behandelingsmethoden van toepassing zijn, deze bevindingen worden samengevat in een rapport en maken samen met een heldere offerte de diagnose compleet.

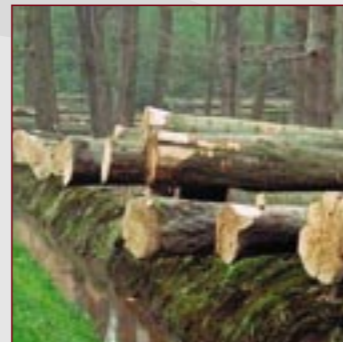
Diverse behandelingsmethoden kunnen in geval van schadelijke organismen van toepassing zijn waaronder **Druk impregneren, Injecteren, Warmtebehandeling, Vacuümdruk, Schuim of zuurstofarme methodes.**

Insektokill Ratmuka Groep is een flexibele organisatie die vanuit Twente in geheel Nederland actief is.

Een uitstekende reputatie

Insektokill Ratmuka Groep is trots dat het in de loop van 50 jaar tal van cliënten waaronder Monumentenbeheer, architecten, makelaars, aannemers, woningcorporaties en particulieren tot volle tevredenheid heeft geholpen.

Vele woonhuizen, molens, kastelen, kerken, boerderijen en monumenten werden met succes behandeld. Door onze lange staat van dienst en onze betrouwbare garanties hebben honderden tevreden opdrachtgevers gekozen voor onze aanpak en samenwerking.



ERVE BARTELINK



MUSEUM PALTHEHUIS



HUIZE DIEPENHEIM



HET JANNINKCOMPLEX



RECLAMEBUREAU VAN DER VEER

HOUTVERNIELERS

BESTRIJDING EN PREVENTIE



Prefentief werken met Insektokill

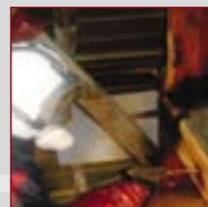
Hout is een prachtig natuurproduct, maar hout heeft ook natuurlijke vijanden, het kan ernstig aangetast en ziek worden. Met onze jarenlange ervaring en deskundige EVM gecertificeerde vakmensen zijn wij in staat om met de beste technieken de meest optimale bestrijding en preventie van risicovolle houtaantasters te verzorgen.

Betrouwbare organisatie

Vanwege de specialistische kennis en meer dan 50 jaar ervaring zijn wij ons als geen ander bewust van de gevaren en schade die hout-aantastende insecten en schimmels kunnen veroorzaken.

Wij garanderen langdurige bescherming en geven hierbij keiharde garanties, overdraagbaar aan derden. Voeg daarbij onze snelle reactietijd, onze 24-uurs servicedienst, dan wordt de keuze voor een betrouwbare organisatie met de hoogste mate van efficiency en kostenbesparing toch wel heel erg eenvoudig!

Insektokill. Voor betrouwbare bescherming en veiligheid.



Huisboktor (Hylotrupes bajulus)

De grootste en schadelijkste houtaantaster die we in Europa kennen. In Nederland hebben wij in toenemende mate te maken met vernielingen van houtconstructies, met name jong naaldhout is zeer aantrekkelijk voor dit vraatzuchtige insect.

Uiterlijk:

- imago 1-2½ cm bruinzwart met 2 grijsachtige vlekken
- larve tot ca. 3 cm lengte geelachtig wit.

Ontwikkeling:

- ei-imago: 3 - 11 jaar
- tast met name spint van naaldhoutsoorten aan
- het wijfje legt ca. 200 eitjes
- larven kan men soms horen knagen

De gewone Houtworm (Anobium punctatum)

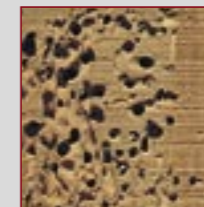
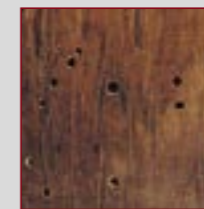
In Nederland ook bekend als het meubelkevertje. Tasten zowel naald- als loofhout aan. Kunnen bij langdurige activiteit houtconstructies ernstig vernielen.

Uiterlijk:

- kever 2 t/m 5 mm donkerbruin, gewerveld halsschild
- larve tot ca. 6 mm lengte geelachtig wit, licht gekromd

Ontwikkeling:

- ei-imago: ± 3 jaar
- tast zowel naald- als loofhout aan
- het wijfje legt ca. 20-40 eitjes



De Huiszwam (Serpula lacrimans)

Een van de schadelijkste schimmels in onze leefomgeving. Oorzaken zijn een te hoog vochtgehalte en een slecht functionerende ventilatie. Zijn schadelijk voor de volksgezondheid doordat sporen vrij in de ruimte aanwezig kunnen zijn.

Uiterlijk:

- de dwarsdoorsnede van schimmeldraden is zeer klein (0,0016 mm) schimmeldraden soms aan de oppervlakte zichtbaar als witte vlokken
- vruchtlichaam cirkel- of ellipsvormig tot 1 meter doorsnede met een dikte van ongeveer 1 cm; bruin, rand wit

Ontwikkeling:

- sporen van de huiszwam komen tot ontwikkeling op hout dat minstens 20%vocht bevat
- schimmeldraden dringen diep in hout
- strengen schimmeldraden ook op muren, steen en beton
- schimmeldraden kunnen ook worden getransporteerd
- optimale ontwikkeling bij 23 °C

